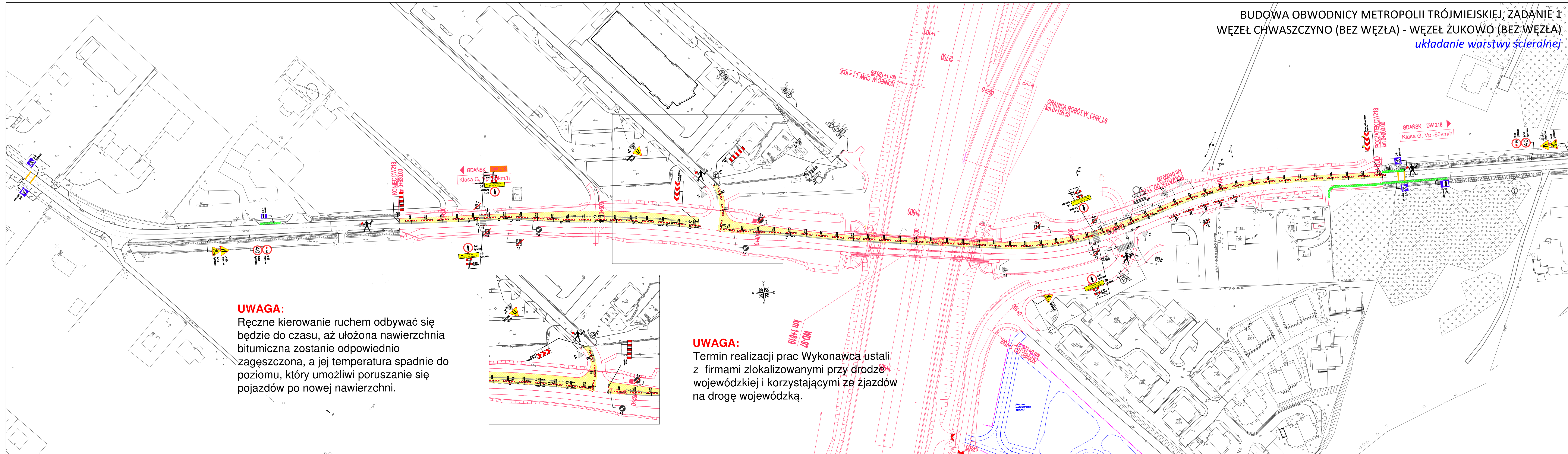
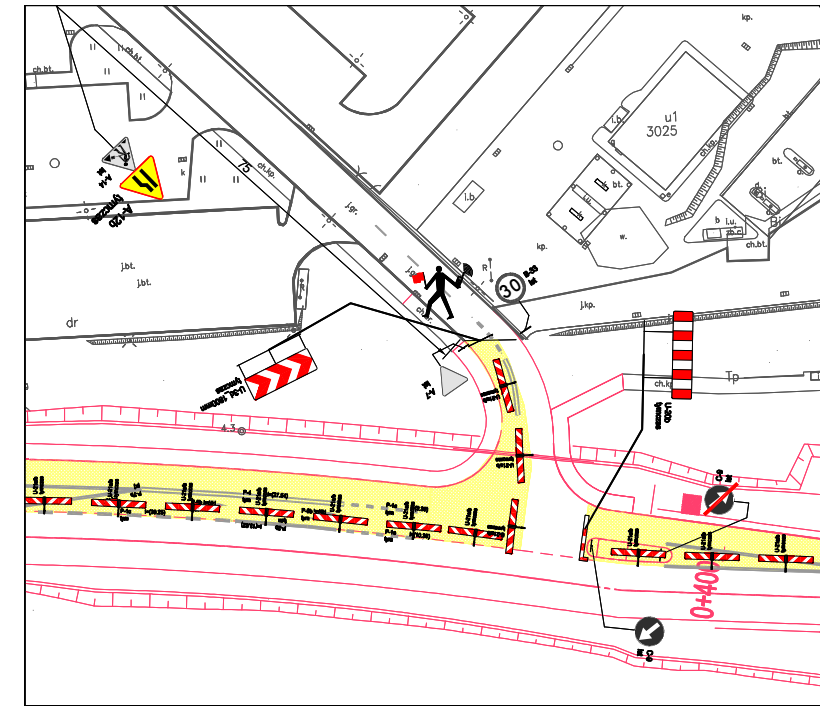




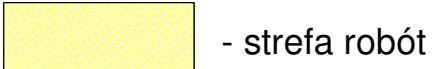


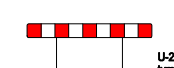

BUDOWA OBWODNICY METROPOLII TRÓJMIEJSKIEJ, ZADANIE 1  
 WĘZEL CHWASZCZYNO (BEZ WĘZŁA) - WĘZEL ŻUKOWO (BEZ WĘZŁA)  
 układanie warstwy ścieralnej




**UWAGA:**  
 Ręczne kierowanie ruchem odbywać się będzie do czasu, aż ułożona nawierzchnia bitumiczna zostanie odpowiednio zagęszczona, a jej temperatura spadnie do poziomu, który umożliwi poruszanie się pojazdów po nowej nawierzchni.



**UWAGA:**  
 Termin realizacji prac Wykonawca ustali z firmami zlokalizowanymi przy drodze wojewódzkiej i korzystającymi ze zjazdów na drogę wojewódzką.

-  - istniejący układ drogowy
-  - projektowany układ drogowy
-  - strefa robót
-  - istniejące oznakowanie pionowe
-  - projektowane oznakowanie pionowe
-  - projektowane urządzenia BRD
-  - istniejące oznakowanie poziome

BUDOWA OBWODNICY METROPOLII TRÓJMIEJSKIEJ, ZADANIE 1 WĘZEL CHWASZCZYNO (BEZ WĘZŁA) - WĘZEL ŻUKOWO (BEZ WĘZŁA)		
ZADANIE: UKŁADANIE WARSTWY ŚCIERALNEJ	Nr projektu: OMT.1/28/24	Nr rysunku: 3b
OPRACOWANIE: GRZEGORZ GRABAN	PODPIS: 	Skala: 1:1000