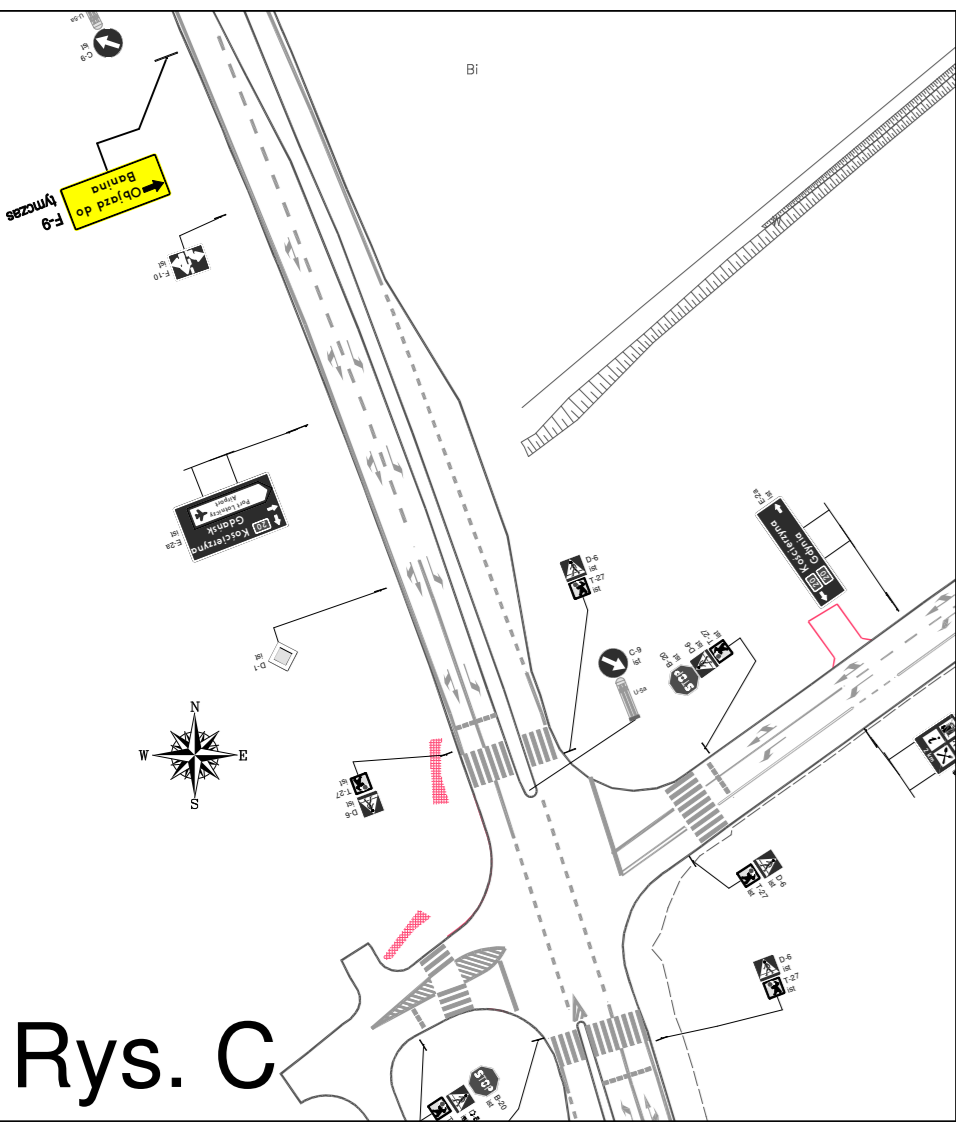
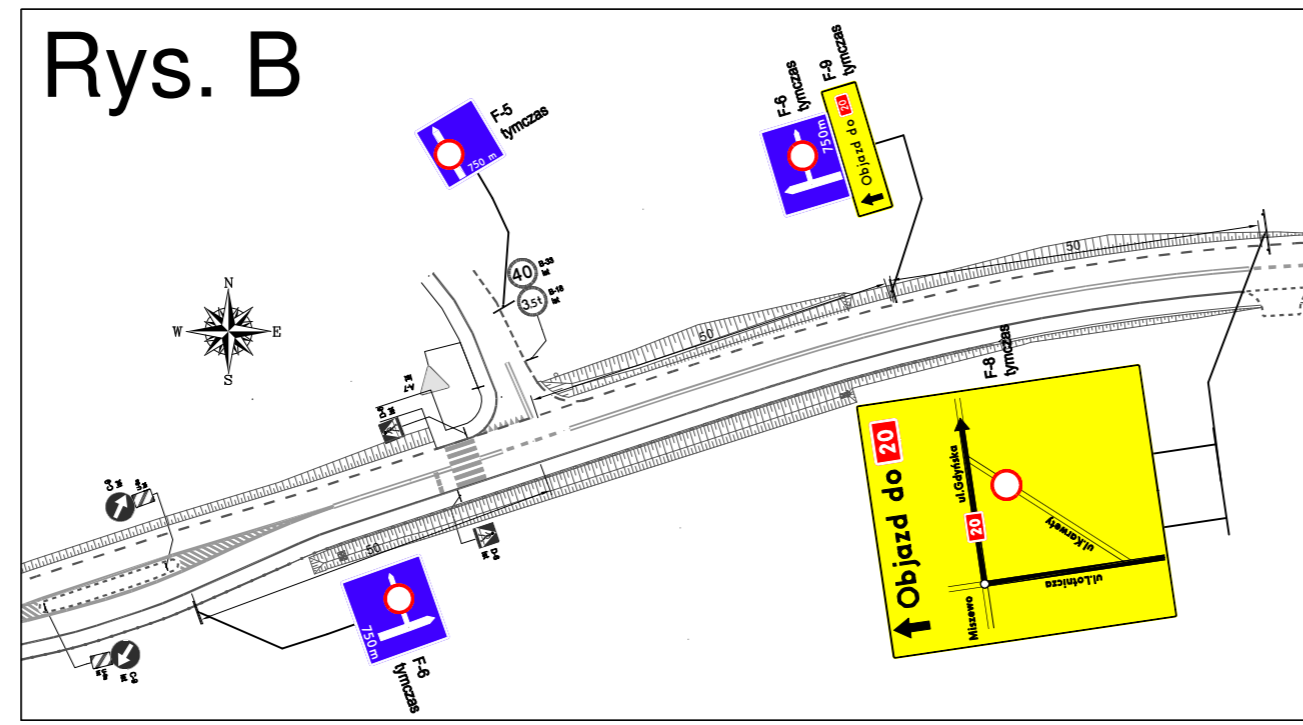


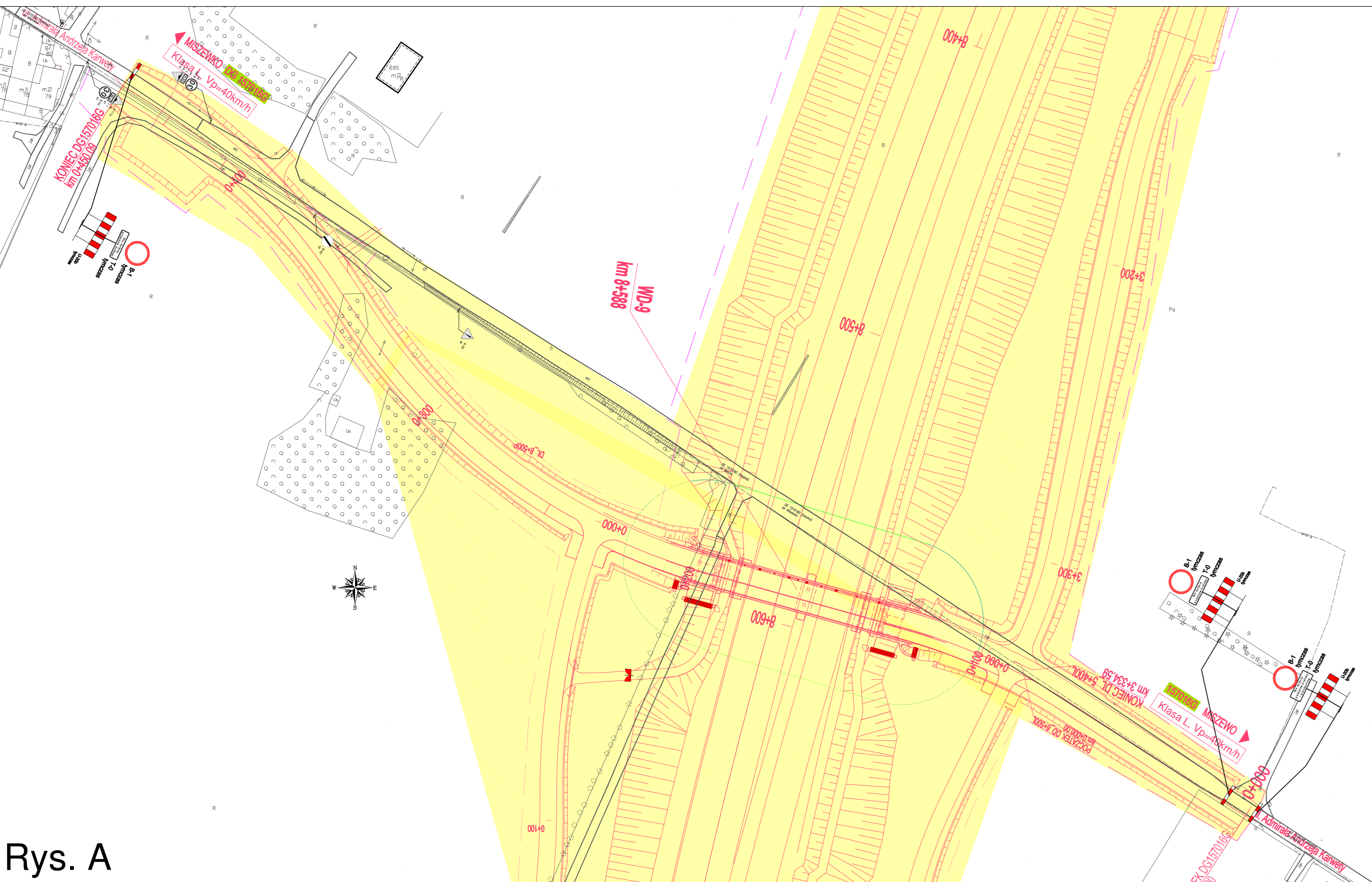
BUDOWA OBWODNICY METROPOLII TRÓJMIEJSKIEJ, ZADANIE 1  
 WĘZŁ CHWASZCZYNO (BEZ WĘZŁA) - WĘZŁ ŻUKOWO (BEZ WĘZŁA)  
 zamknięcie ulicy Karwety



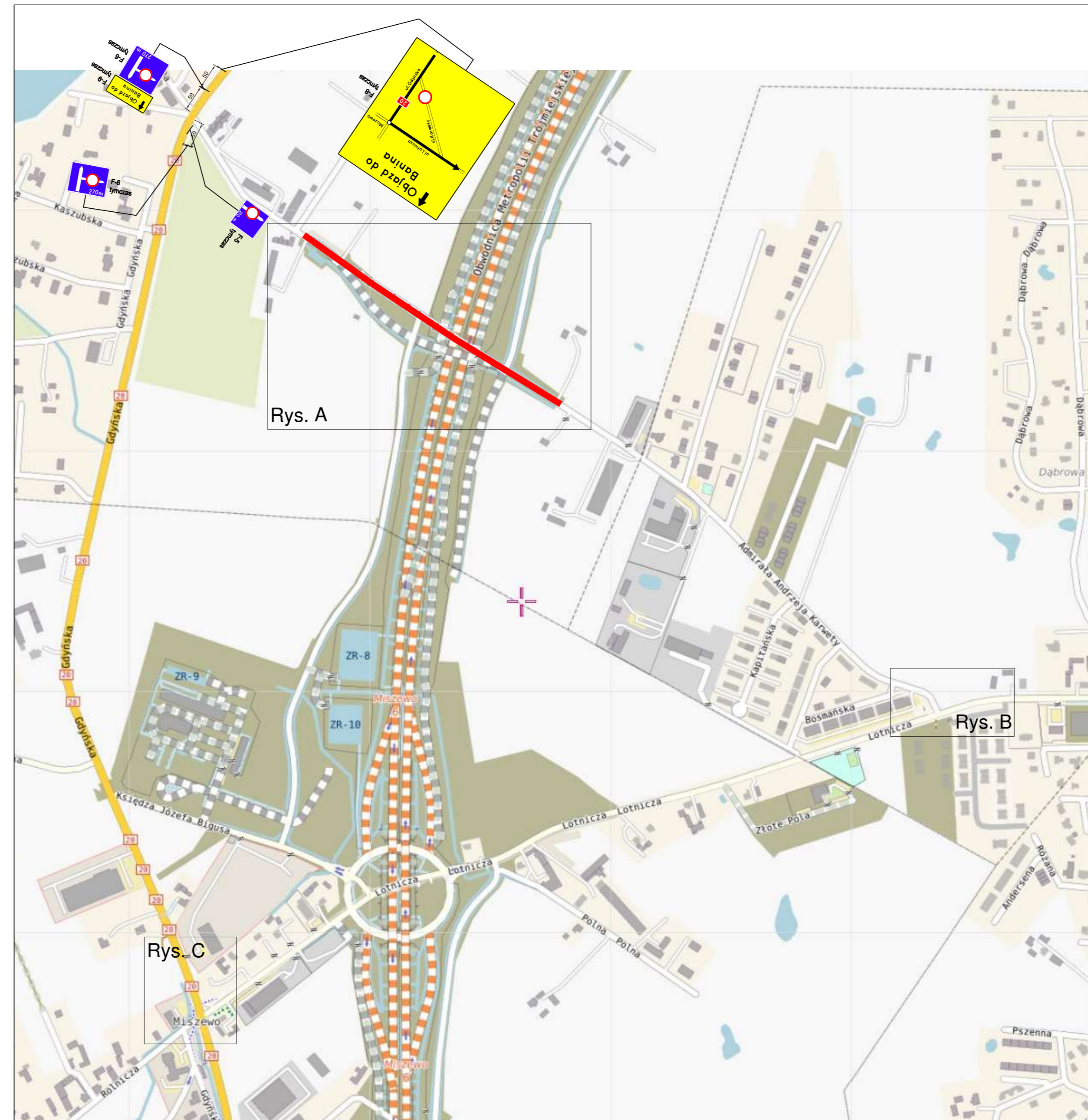
Rys. C



Rys. B



Rys. A



Rys. A

- istniejący układ drogowy
- projektowany układ drogowy
- strefa robót
- tymczasowa nawierzchnia
- istniejące oznakowanie pionowe
- projektowane oznakowanie pionowe
- projektowane urządzenia BRD
- istniejące oznakowanie poziome
- projektowane oznakowanie poziome w kolorze białym
- projektowane oznakowanie poziome w kolorze żółtym

BUDOWA OBWODNICY METROPOLII TRÓJMIEJSKIEJ, ZADANIE 1		
WĘZŁ CHWASZCZYNO (BEZ WĘZŁA) - WĘZŁ ŻUKOWO (BEZ WĘZŁA)		
ZADANIE: ZAMKNIĘCIE ULICY KARWETY	Nr projektu: OMT.1/18/23	Nr rysunku: 1
OPRACOWANIE: GRZEGORZ GRABAN	PODPIS:	Skala: 1:1000